



Clinique de la Vision

Ça change la vue !

LIVRET D'INFORMATIONS
SUR LA SÉCHERESSE OCULAIRE



Clinique de la vision Montpellier

www.cliniquedelavision-montpellier.fr

INTRODUCTION

Ce livret contient des informations précieuses qui vous aideront à comprendre la pathologie dont vous souffrez.

A ce stade votre ophtalmologiste vous préconise de réaliser un bilan de votre surface oculaire à la « **Clinique de la vision Montpellier** »

Vous pouvez contacter le secrétariat

du Lundi au Vendredi de 9h à 18h au 04 67 20 81 40

ou par mail : clv.montpellier@gmail.com

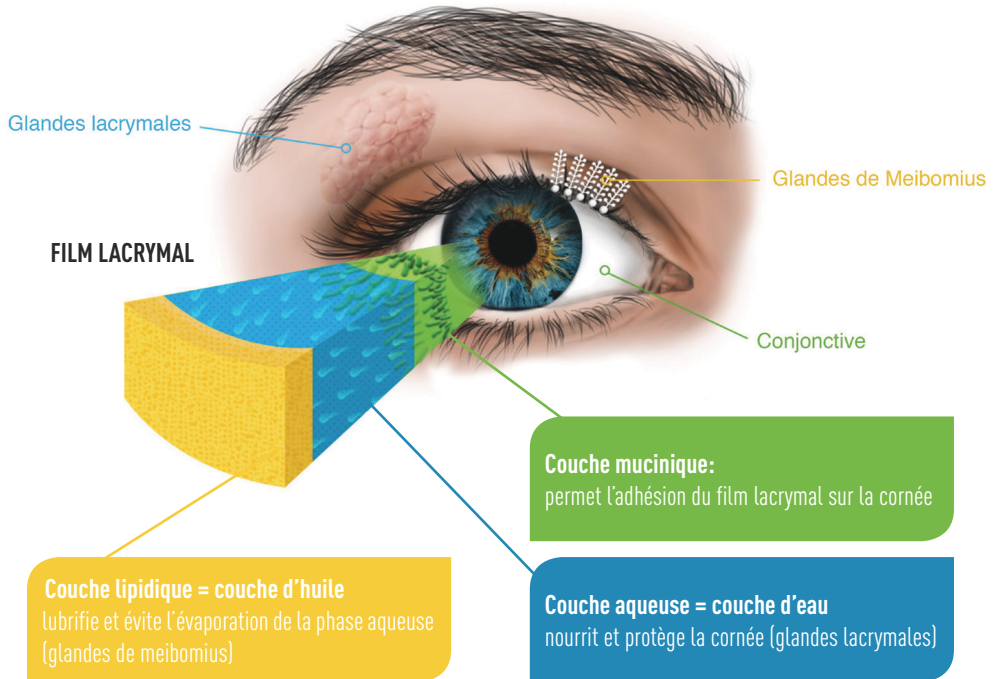
Le bilan que vous réaliserez visera à faire le point sur la phase lipidique et la phase aqueuse de votre surface oculaire.

Des explications vous seront délivrées pour vous accompagner dans la prise en charge de votre pathologie. Le bilan sera ensuite adressé à votre ophtalmologiste qui analysera les paramètres étudiés et définira la prise en charge adaptée.

LE FILM LACRYMAL

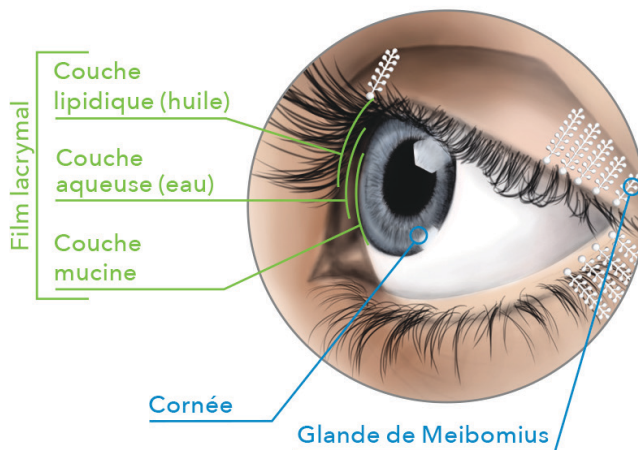
Un film lacrymal sain est composé de 3 couches :

- Mucinique
- Aqueuse
- Lipidique



DEUX FORMES PRINCIPALES DE SÉCHERESSE OCULAIRE

Les 2 formes principales de sécheresse oculaire sont **la sécheresse évaporative**, aussi nommée **dysfonctionnement des Glandes de Meibomius** ou **DGM** et **la sécheresse aqueuse**.



14%

des patients souffrant de sécheresse oculaire présentent un **déficit aqueux**

86%

des patients souffrant de sécheresse oculaire présentent un **dysfonctionnement meibomien**

Lemp MA, Crews LA, Bron AJ, Foulks GN, Sullivan BD. Distribution of aqueous-deficient and evaporative dry eye in a clinic-based patient cohort: a retrospective study. *Cornea*. 2012;31(5):472-478.

EQUILIBRE ENTRE L'EAU ET L'HUILE



“L’huile flotte au dessus de l’eau”

L’huile ne se mélange pas à l’eau, mais
reste en surface
L’huile empêche l’eau de s’évaporer

LES GLANDES DE MEIBOMIUS

Les glandes de Meibomius permettent la stabilité du film lacrymal. Elles sécrètent de l'huile appelée meibum .

Ce sont les clignements de paupière qui stimulent la sécrétion de cette huile. Lors du clignement, la paupière supérieure va réaliser une pression sur la paupière inférieure ce qui va stimuler les glandes de meibomius et donc permettre la libération d'une goutte d'huile au niveau des orifices.

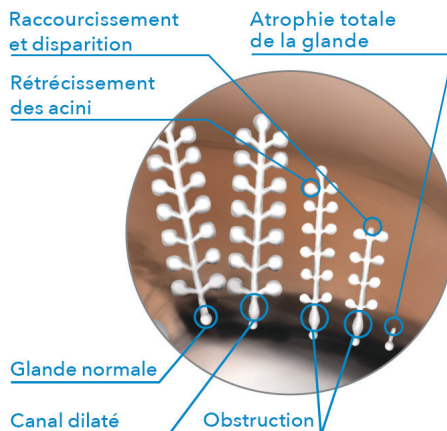
Lorsque la paupière supérieure remonte elle va entrainer avec elle l'huile et l'étaler sur la surface oculaire protégeant ainsi la phase aqueuse.



LE DGM OU DYSFONCTIONNEMENT DES GLANDES DE MEIBOMIUS

86% des patients souffrant de sécheresse oculaire présentent un dysfonctionnement des glandes de Meibomius .

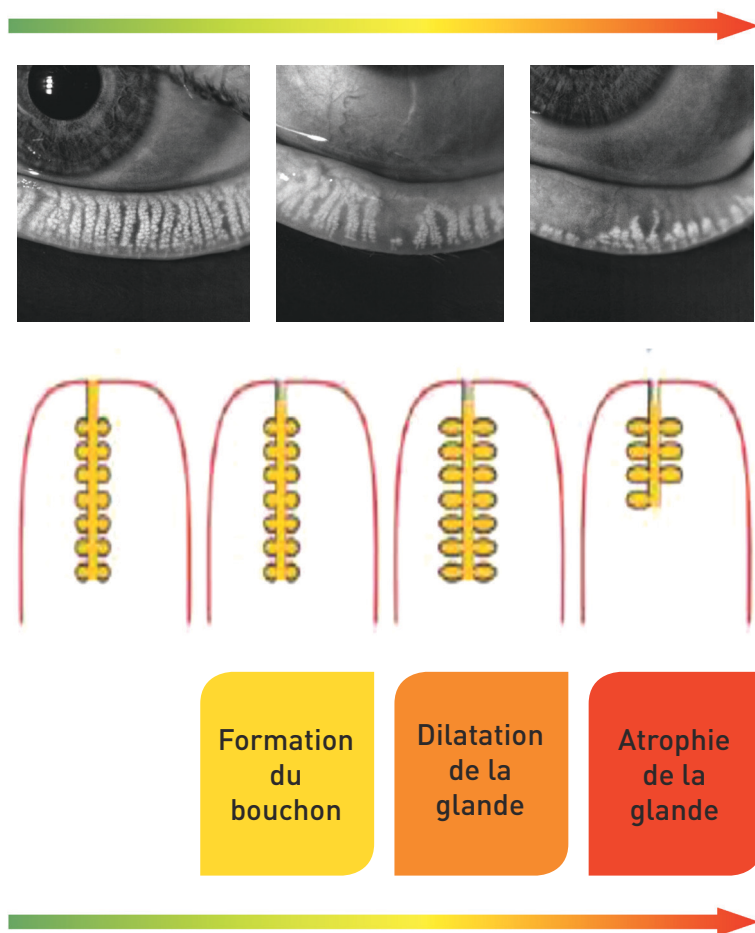
L'huile nécessaire à la protection du film lacrymal n'est plus suffisante.



La pathologie commence souvent par une glande obstruée, induisant une dilatation de la glande et au fur et à mesure du temps une atrophie de celle-ci .

IMAGERIE DES GLANDES DE MEIBOMIUS

Cycle de Dégradation des Glandes de Meibomius

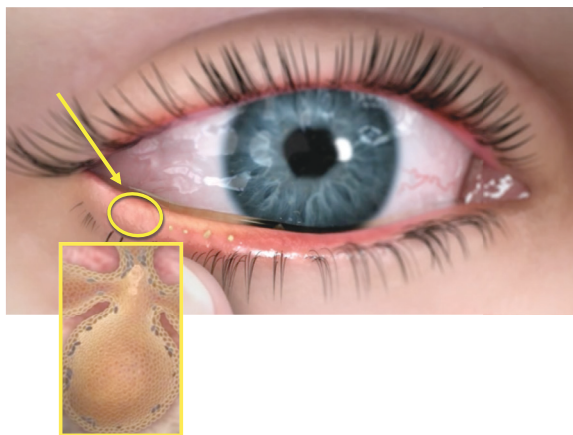


RÔLE DES CLIGNEMENTS

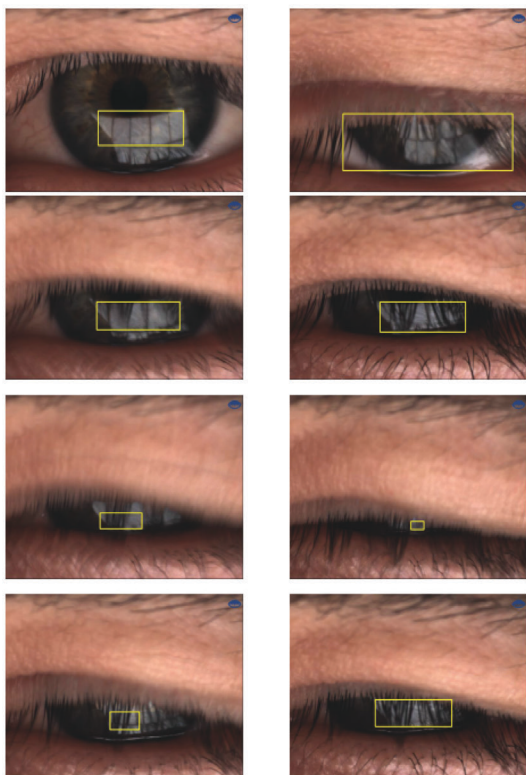
Si les paupières ne se touchent pas correctement, la pression émise par ces dernières reste insuffisante pour exprimer convenablement l'huile.

De nombreux patients, sans le savoir, clignent de manière incomplète. Ce phénomène est souvent lié aux activités modernes (*écrans, smartphones, conduite prolongée...*)

Avec le temps, cette huile va durcir dans les glandes et créer des bouchons



RÔLE DES CLIGNEMENTS



Une baisse de l'épaisseur de la couche lipidique est souvent associée avec des clignements incomplets.

L'augmentation de la fatigue oculaire est souvent associée avec des clignements incomplets.

La présence de plus de 40% de clignements incomplets est considérée comme impactant pour la sécheresse oculaire.

Si les clignements sont incomplets à plus de 40%, une rééducation du clignement doit être envisagée.

TRAITEMENTS DU DYSFONCTIONNEMENT DES GLANDES DE MEIBOMIUS

- Rééducation du clignement
- Chauffage / massage manuel
 - Traitement LIPIFLOW™

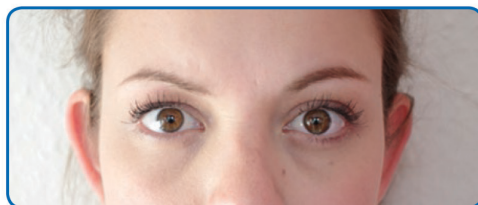
RÉÉDUCATION DES CLIGNEMENTS



1 - Fermer
les yeux et compter
jusqu'à 3



2 - Serrer
les paupières
et compter jusqu'à 3



3 - Ouvrir
les yeux et compter
jusqu'à 3

**Répéter la séquence 5 fois d'affilée 10 fois par jour à
des moments précis de la journée**

- Avant et après la toilette matin et soir
- Avant et après chaque repas
- Et lorsque vous ressentez une gêne (travail sur écran, télévision, lecture)

** cette méthode a été développée par D.KORB*

CHAUFFAGE/ MASSAGE

ETAPE 1

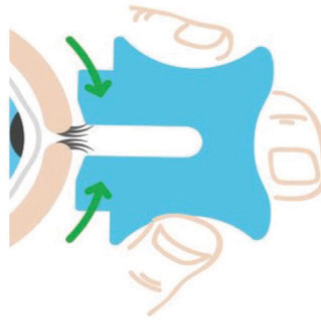
Chauffer : permet la liquéfaction des bouchons situés dans les glandes de Meibomius. Indispensable avant de réaliser le massage. Se réalise à l'aide d'un masque chauffant le plus souvent préalablement chauffé au micro ondes

ETAPE 2

Masser : permet d'éliminer les bouchons de meibum, précédemment liquéfiés par la chaleur. Le massage peut être manuel (voir fiche massage manuel) ou réalisé à l'aide d'un masseur de paupières



CHAUFFER



+ MASSER

TRAITEMENT

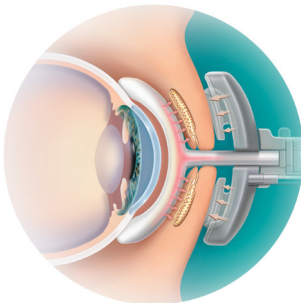


Le traitement LIPIFLOW™ est réalisé à la Clinique de la vision Montpellier .
C'est votre ophtalmologiste qui validera que celui-ci est approprié pour votre cas personnel .

Le traitement LIPIFLOW™ utilise la technologie VTP™ (Vectoral Thermal Pulsation).

Des coques spécialement étudiées permettent de délivrer une chaleur de 42.5 ° sur la face interne des paupières.

Lors du traitement un massage mécanique des paupières est réalisé permettant de déboucher efficacement les glandes de Meibomius .



Plus d'informations sur : www.lipiflow.fr

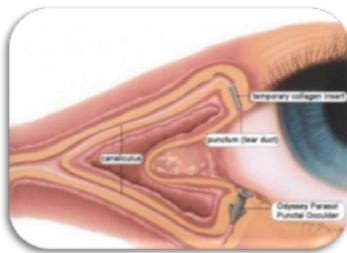
TRAITEMENT DU DÉFICIT AQUEUX

Origine du déficit aqueux :
Faible sécrétion des glandes lacrymales

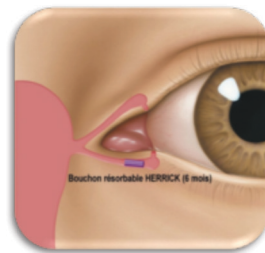
Plusieurs alternatives sont possibles, allant de la prescription de collyres adaptés à cette pathologie à la pose de dispositifs appelés bouchons ou plugs

Votre ophtalmologiste adaptera le traitement en fonction du diagnostic réalisé

Concernant les bouchons il en existe deux sortes :



Bouchons
mécatiques
définitifs



Bouchons
intra-caniculaires
résorbables
(≈ 6 mois)



Clinique de la vision Montpellier

www.cliniquedelavision-montpellier.fr



AUTOROUTE

A9, sortie 29 - Montpellier Est
Direction Montpellier Centre



BUS

La Ronde - Arrêt Lagoya
Lignes 9 & 37 - Arrêt Pinville



TRAIN

Gare de Montpellier
Saint-Roch



TRAM

Ligne 1 « Mosson-Odysseum »
Station Place de France
(20 mn de marche)

335 rue Louis Lépine • 34000 Montpellier
Tél. : 04 67 20 81 40 - Fax : 04 67 82 85 75
clv.montpellier@gmail.com